

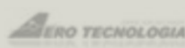
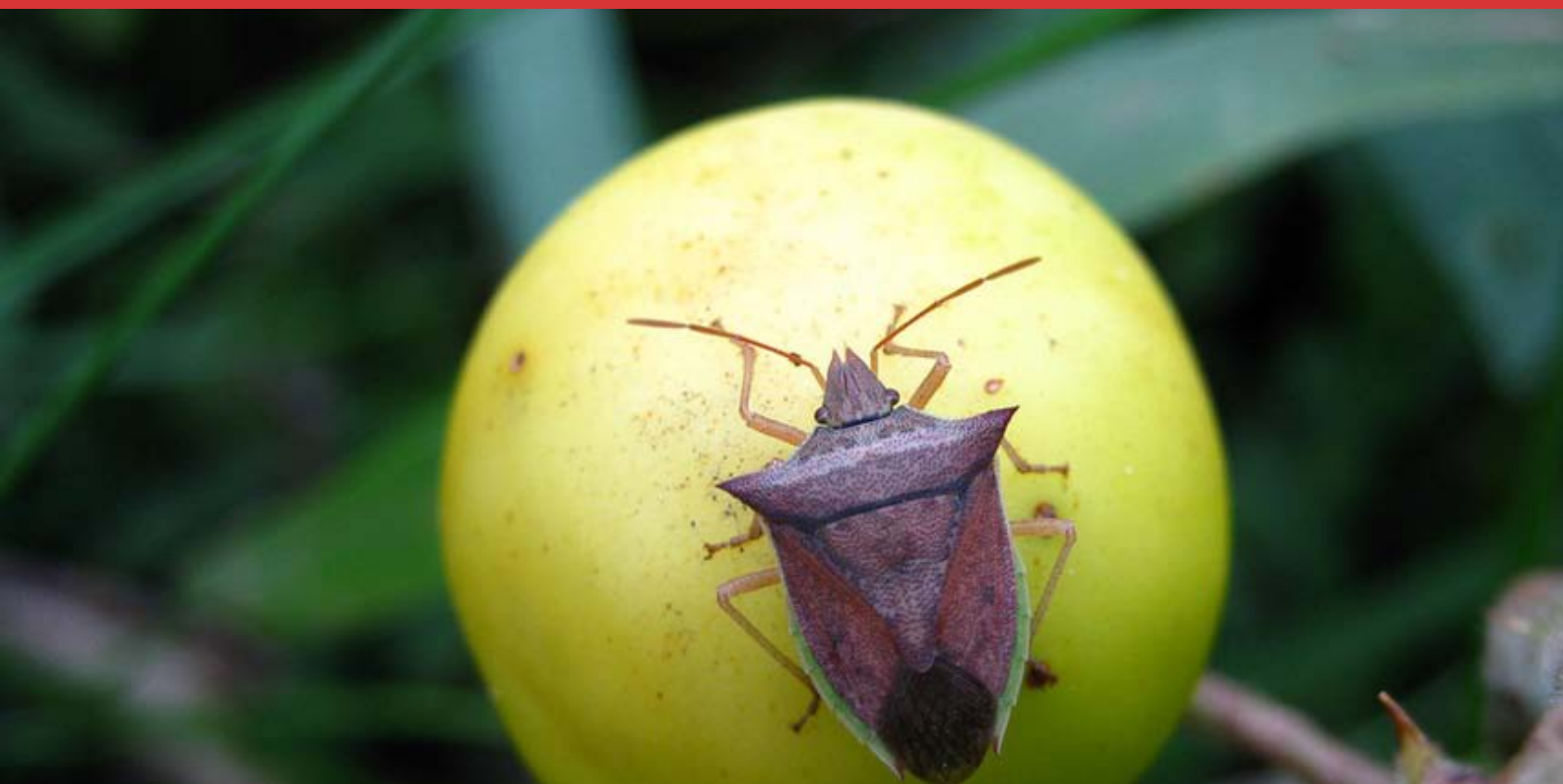


# Estratego

Sistema de  
Protección Zonal

# #30

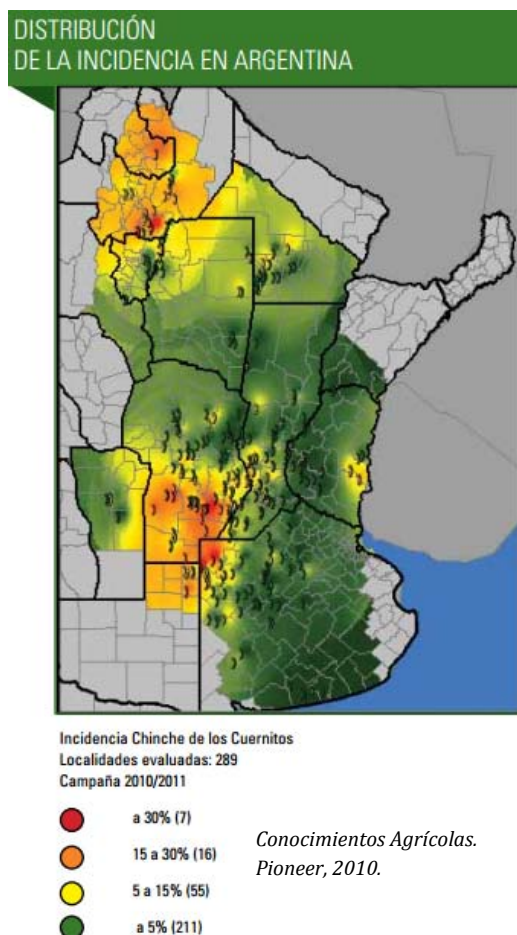
Boletín  
16 Enero de 2015



## Manejo de chinches: ajustar herramientas para lograr el objetivo.

Es ampliamente conocido el gran error de muestreo al momento de estimar nivel poblacional de chinches en cultivos extensivos. En gran medida, esto tiene que ver con la alta movilidad de la plaga. En los últimos años, *Dichelops furcatus*, o “chinche de los cuernos”, incrementó su presencia en los lotes y comenzó a generar daños en cultivos distintos a la soja, como el maíz y el trigo.

Un hábito distintivo de esta especie de “chinche”, es que permanece en los rastros del cultivo durante el barbecho. Esto implica que implantaremos el próximo cultivo con una población ya instalada. Fernando Flores, de INTA Manfredi (2011), determinó que según el grado de severidad ocasionado por la plaga, se puede afectar componentes numéricos del rendimiento de maíz y la densidad final lograda en el cultivo, con ataques en implantación.



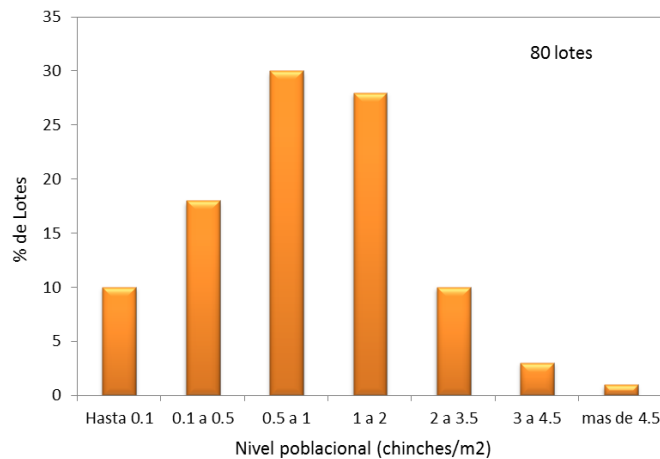
Los umbrales tradicionalmente utilizados, pueden alcanzarse antes de R3, en el cultivo de soja. El gran error de muestreo y, muchas veces la baja densidad de “paños” en los lotes, deriva en “arrastrar” una población creciente y realizar aplicaciones cuando la plaga se detecta fácilmente (y se requieren menos muestreos) y el daño ya está producido.

Debemos revertir esta situación y ajustar la metodología de monitoreo y decisión:

1. Realizar sin excepción, la cantidad de muestreos correcta en cada lote, en función de un nivel de precisión predeterminado.
2. Buscar un “valor de corte” que permita decidir con criterio el momento de control, en relación a las funciones de daño ya desarrolladas.

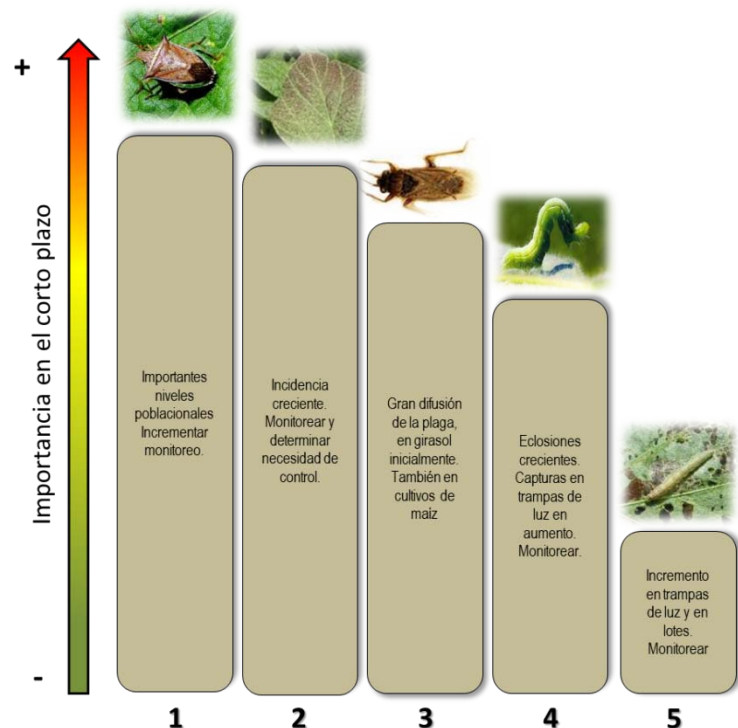
### Niveles poblacionales en los lotes en implantación.

Un relevamiento realizado por nuestra consultora en nuestra zona de influencia, indica que los cultivos de soja se implantan sobre lotes con importante cantidad de “chiche marrón” por unidad de superficie.



Esos mismos individuos serán, seguramente, los que avancen sobre las primeras chauchas en formación. El uso de “muestréos secuenciales” y “valores de corte”, nos están generando resultados a nivel de campo interesantes, acompañados con productos residuales que permitirían ir controlando las chinchas que suben desde el rastrojo. La persistencia de los mismos, es algo que también estamos evaluando.

### Ranking de plagas en la Región.



Te invitamos a visitar el sitio de la **Asociación Argentina de Protección Profesional de Cultivos Extensivos (AAPPCE)** y acceder a **RedMIP**, con el avance de plagas y enfermedades en todo el país.

[www.aappce.org](http://www.aappce.org)



es socio fundador de



Estratego es un sistema de protección zonal puesto en marcha y ejecutado por la consultora Ojos del Salado. Colaboran los técnicos de diferentes empresas agropecuarias y especialistas de los Programas de Investigación más importantes vinculados a la protección de cultivos.



# Ojos del Salado

Investigación + Extensión

Sarmiento y Marcos Cachau,  
América CP (6237), Buenos Aires

Teléfonos/Fax: 02337 - 404165  
info@ojosdelsalado-agro.com.ar

[www.ojosdelsalado-agro.com.ar](http://www.ojosdelsalado-agro.com.ar)