

BOLETIN ESTRATEGO Nº 16

AÑO 4

ZONA DE INFLUENCIA: OESTE DE BUENOS AIRES Y LA PAMPA

23 de Enero de 2012

Contacto:

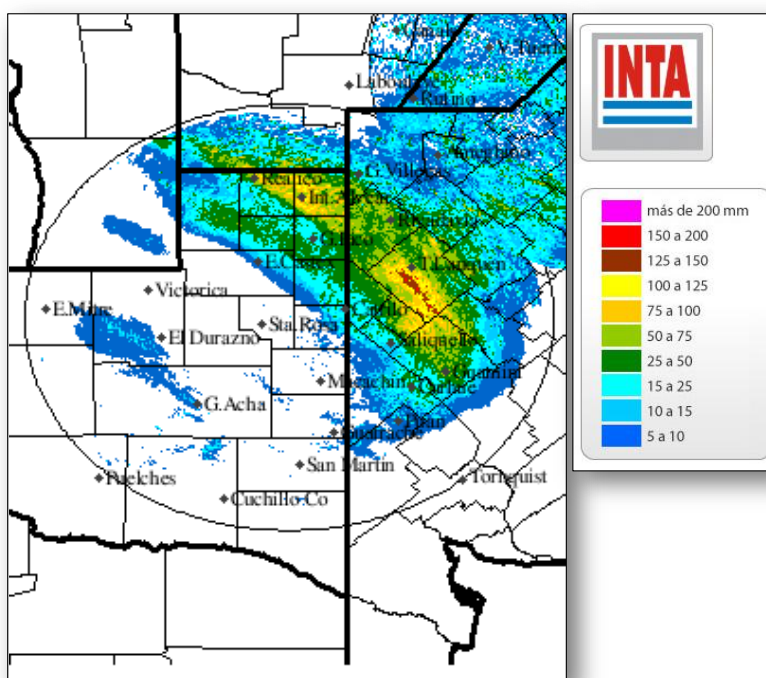
mauro.mortarini@ojosdelsalado-agro.com.ar

1- Lluvias generalizadas en la región.

Comenzamos la semana del 23 de enero con lluvias generalizadas en la región. Dentro del Partido de Rivadavia y gran parte del de Trenque Lauquen, los registros fluctuaron entre 25 y 75 mm. Estas lluvias también se registraron en una pequeña porción del sur de General Villegas, mientras que al norte de esta localidad, los acumulados fueron mucho menores.

Por su parte, Trenque Lauquen, registró algunas zonas con lluvias superiores a los 100 milímetros. Es un gran respiro para cultivos de soja atravesando pleno período crítico y permite mirar, con más optimismo, cultivos de maíz tardíos que están entre V7 y próximos a panojar.

Sistema de protección zonal



2- El mejor amigo de la Niña.

“Sequía”, según Loomis y Connor, 1996, significa período seco prolongado. Hay tres características de este fenómeno que determinan sus efectos sobre los cultivos:

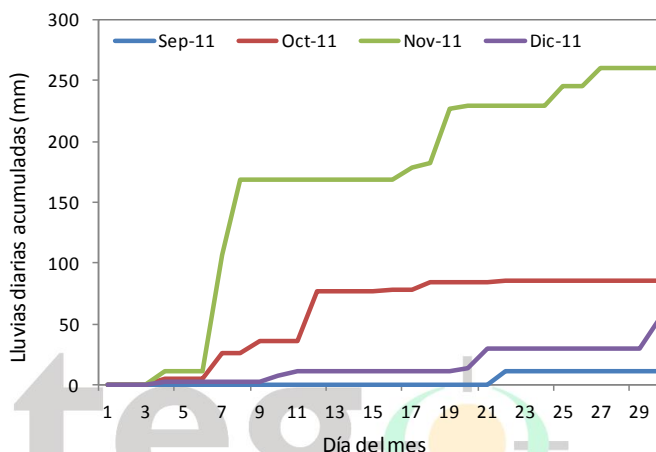
1- Intensidad de la sequía.

2- Duración de la misma.

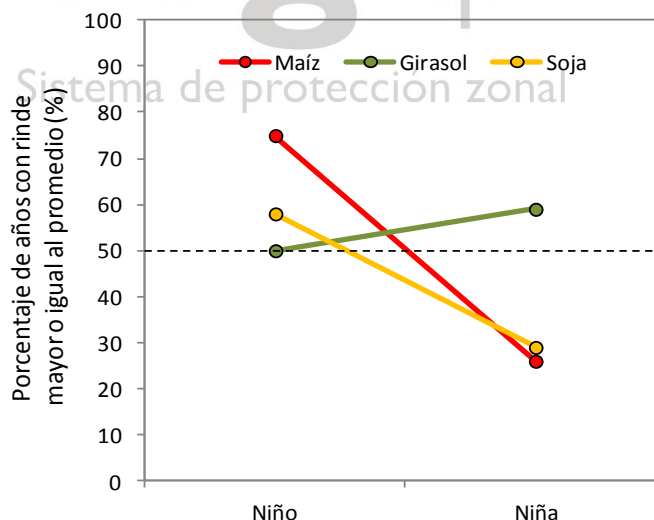
3- Momento de ocurrencia, en relación con el estado de desarrollo del cultivo.



Los meses de **septiembre** y **diciembre** pasados, han registrado una **muy baja acumulación de precipitaciones** en nuestra zona de influencia. Por su parte el mes de octubre y, particularmente noviembre, presentaron importantes lluvias tal como se muestra en el gráfico de la derecha.



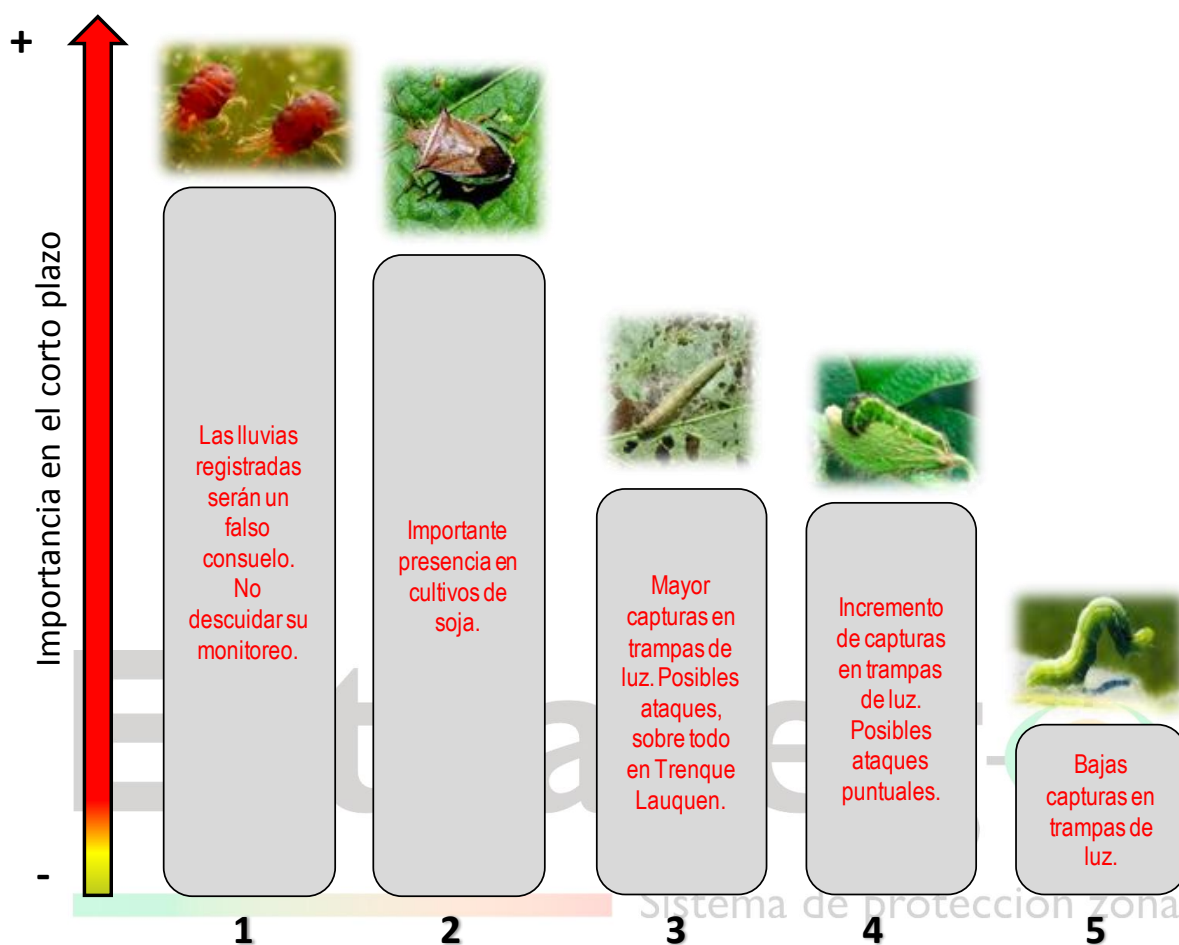
Magrin y colaboradores, en 1998, analizaron series históricas de rendimiento en cultivos de girasol y maíz. En el 75% de los años Niño (húmedo), el maíz fue superior al rendimiento promedio de la serie, explicado en gran medida, por la **mayor disponibilidad hídrica en Diciembre**. En años Niña (secos), sólo uno de cada cuatro años, ocurrió esto. Un comportamiento prácticamente contrario ocurrió con el cultivo de girasol, el cual no muestra una clara respuesta en años lluviosos, pero presenta una leve mejoría en productividad en los años Niña.



Estos resultados coinciden con numerosos análisis de campaña propios y de varios colegas y, lo que va de esta campaña en particular, refleja muy bien esta situación. Los cultivos de girasol se encuentran entre floración y llenado de granos, con una baja proporción de lotes más retrasados fenológicamente. Salvo algunas situaciones particulares, las expectativas de productividad zonales para el cultivo son muy buenas y no deben decaer los esfuerzos en protección para maximizar su productividad en grano y materia grasa.

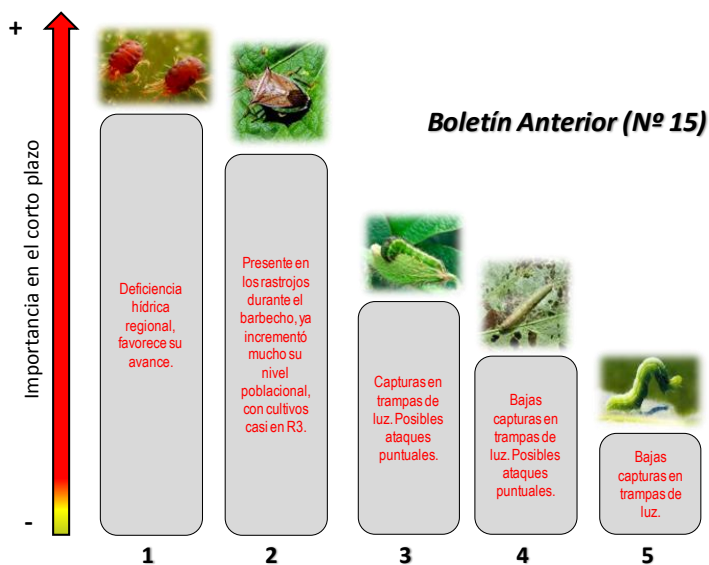
Loomis, R.S., y D.J. Connor. 1996. Crop Ecology. Productivity and management in agricultural systems. Cambridge University Press, Cambridge, 538 pp.
Magrin, GO, MO Grondona MI, Travaso, DR Boullon, GR Rodriguez y CD Messina. 1998. Impacto del fenómeno “El Niño” sobre la producción de cultivos en la Región Pampeana. INTA Castelar, 16 pp.

3. Ranking semanal de plagas.



Gana un puesto **Loxostege**, respecto del boletín anterior.

Bolillera pierde un puesto, pero persisten probabilidades de ataques puntuales.



INGRESÁ A NUESTRO SITIO Y SACATE TUS DUDAS CON LOS ESPECIALISTAS EN INSECTICIDAS, FUNGICIDAS Y TODO LO REFERIDO A CALIDAD DE APLICACIÓN:

http://www.ojosdelsalado-agro.com.ar/index.php?pag=estratego_presentacion

COLABORAN EN ESTRATEGO:

Empresas agropecuarias:

Pago Viejo (Establecimiento La María): Ariel Méndez, David Milanesio, Guillermo Ameijeiras y María del Carmen Echeverría.

Sucesores de Germán Álvarez (Est. Santa Ana): Lucrecia Vivas, Javier Carrasco, Diego Fornasero, Jorge Harguindeguy.

Sucesores de Germán Álvarez (Est. La Chiquita): Cacho, Javier Carrasco, Diego Fornasero, Jorge Harguindeguy.

Escuela Agropecuaria N°1 de Fortín Olavarría.

Martín Elichiry (Est. La Nena).

Agropack Pellegrini

Estanar (Establecimiento La Clarita): Jonatan Damiani

Santiago Vittón (Establecimiento La Esperanza).



Programas de Investigación:

Dupont: Rolando Di Marco.

Rizobacter: José Cricco.

Syngenta: Gabriel Cedeño y Francisco Ciucci.

Dow Agrosiences: Gustavo Bistolfi

Basf: Juan Pablo Migasso y Aimar Pena.

Empresas de servicios:

El Tucurero: Julián Burundarena; **El Cosaco:** Diego y Manuel Castro; **Aerotecología:** Juan Piorno y **Agrozavattero:** Omar Zavattero.

BOLETIN ESTRATEGO N° 16 [Enero de 2012].