

## BOLETIN ESTRATEGO Nº 15

AÑO 4

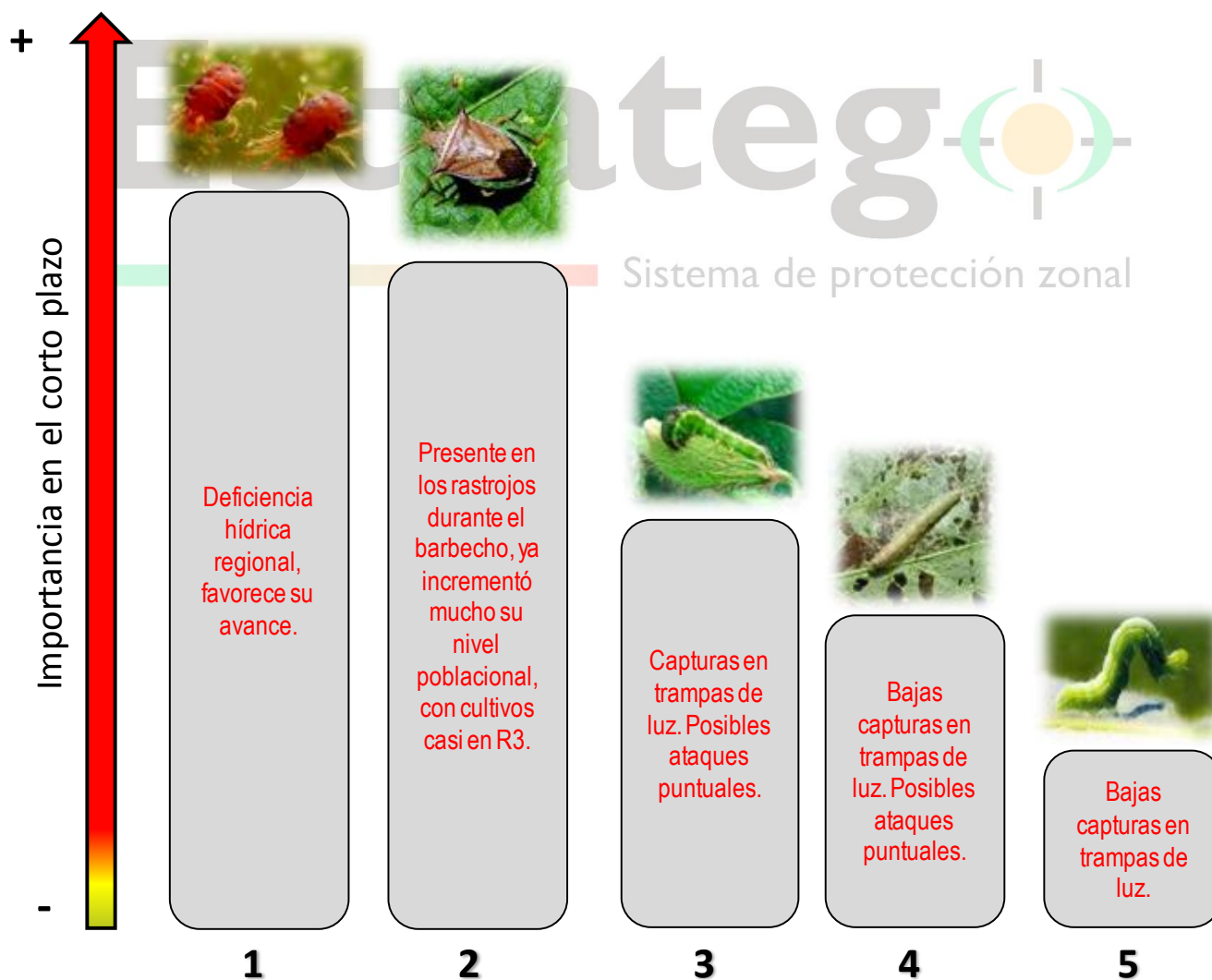
ZONA DE INFLUENCIA: OESTE DE BUENOS AIRES Y LA PAMPA

06 de Enero de 2012

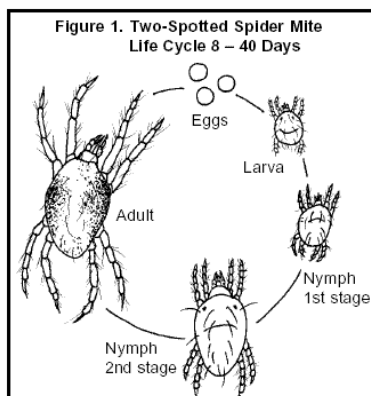
Contacto:

[estratego@ojosdelsalado-agro.com.ar](mailto:estratego@ojosdelsalado-agro.com.ar)

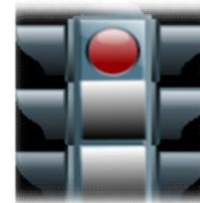
### 1- Panorama de plagas en el corto plazo.



1



ALERTA



Alto riesgo para los cultivos,  
e infestaciones generalizadas.  
**Intensificar monitoreo de lotes**

Ya se detectan los primeros focos de arañuelas en cultivos de soja. Existen numerosos trabajos realizados en el exterior (Laing, JE et al, 1969; SHIH, C et al, 1976; Silva, EA et al, 2008) donde se estudiaron distintos aspectos biológicos de *Tetranychus*. Las arañuelas pasan por un estado de larva y dos de ninfa, hasta llegar a adulto. Esta etapa de huevo a adulto, es altamente dependiente de la temperatura y, bajo condiciones secas y temperaturas superiores a los 30 °C, puede completarse en 8 días. Se recomienda monitorear y realizar controles ante la detección de los primeros focos.

**Estratego** 

2



ALERTA



Alto riesgo para los cultivos,  
e infestaciones generalizadas.  
**Intensificar monitoreo de lotes**

La chinche marrón o de los cuernos, está presente durante todo el año en el lote. Permanece durante el barbecho protegida entre los rastrojos. Ya son conocidos los daños en la implantación de maíz y lo difícil que es su control en ese momento, por su hábito. Prestar atención a los errores de muestreo naturales de esta plaga, cuando monitoreamos soja. Suele ocurrir que se busca un umbral de acción en función del estado fenológico del cultivo y, para ese entonces, la población es muy alta y las eficacias de los controles se reducen. Una metodología recomendable puede ser el uso de umbrales acumulados. Existen en el mercado excelentes productos que reemplazan al endosulfán y proveen volteo y residualidad.

3



ALERTA



Aumento poblacional de la plaga, con riesgo medio para los cultivos y posibilidades de ataques puntuales.

**Monitorear lotes**

4



De acuerdo a las capturas de las trampas de luz zonales, es posible que ocurran ataques puntuales de bolillera y loxostege. En este último caso, en aquellos lotes con presencia de yuyo colorado, la plaga está presente alimentándose de esta maleza.

5



ALERTA



Presencia de adultos. Sin problemas para los cultivos, por el momento.

# Estratego

Sistema de protección zonal

Las capturas en trampas de luz siguen siendo bajas por el momento. A campo, se detectan individuos de manera aislada, tanto en soja como girasol. De todas formas, es recomendable comenzar a monitorear los lotes de girasol que se encuentran entre R3 y R5.

**Imunit**®  
INSECTICIDA

**voliam targo**

**Intrepid**™ SC

**Coragen**®

**Silwet**® L Ag

**Curyom**™

**INGRESÁ A NUESTRO SITIO Y SACATE TUS DUDAS CON LOS ESPECIALISTAS EN INSECTICIDAS, FUNGICIDAS Y TODO LO REFERIDO A CALIDAD DE APLICACIÓN:**

[http://www.ojosdelsalado-agro.com.ar/index.php?pag=estratego\\_presentacion](http://www.ojosdelsalado-agro.com.ar/index.php?pag=estratego_presentacion)

## COLABORAN EN ESTRATEGO:

### Empresas agropecuarias:

**Eduardo Pacifici (Establecimiento San Eduardo):** Elías Pacifici.

**Agro Lacau (Establecimiento La María Elisa):** Diego Pessaq.

**Pago Viejo (Establecimiento La María):** Ariel Méndez, David Milanesio, Guillermo Ameijeiras y María del Carmen Echeverría.

**Sucesores de Germán Álvarez (Est. Santa Ana):** Lucrecia Vivas, Javier Carrasco, Diego Fornasero, Jorge Harguindeguy.

**Escuela Agropecuaria N°1 de Fortín Olavarría.**

**Martín Elichiry (Est. La Nena).**

**Agropack Pellegrini**

**Estanar (Establecimiento La Clarita):** Jonatan Damiani

**Santiago Vittón (Establecimiento La Esperanza):** Por instalarse.

### Programas de Investigación:

**Bayer:** Ruben Meoni y Diego Paulucci.

**Dupont:** Rolando Di Marco.

**Rizobacter:** José Cricco.

**Syngenta:** Gabriel Cedeño.

**Dow Agrosociencias:** Gustavo Bistolfi

**Basf:** Juan Pablo Migasso y Aimar Pena.

### Empresas de servicios:

**El Tucurero:** Julián Burundarena; **El Cosaco:** Diego y Manuel Castro; **Aerotecología:** Juan Piorno y **Agrozavattero:** Omar Zavattero.

**BOLETIN ESTRATEGO N° 15 [Enero de 2012].**