

## BOLETIN ESTRATEGO Nº 7

AÑO 2

ZONA DE INFLUENCIA: OESTE DE BUENOS AIRES Y LA PAMPA

1 al 7 de Diciembre de 2010

Contacto por consultas:

[estratego@ojosdelsalado-agro.com.ar](mailto:estratego@ojosdelsalado-agro.com.ar)

### 1. ¿A qué prestar atención cuando recorremos cultivos de la región?

**Estratego** constituye sin duda alguna, un sistema seguro que permite ir conociendo la evolución zonal de las plagas que pueden afectar el rendimiento y/o la calidad de nuestros cultivos. Esto se debe al número de trampas ubicadas estratégicamente en los distintos puntos cardinales y a la gran superficie de cultivos monitoreados diariamente en los Partidos de General Villegas, Rivadavia, Trenque Lauquen y Departamentos del Este de la provincia de La Pampa.

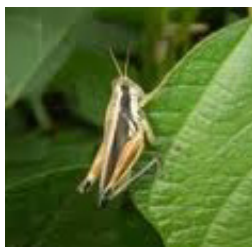


Foto de Aníbal Molina



Presencia de adultos.  
Sin problemas para los cultivos,  
por el momento.

Tal como adelantamos en el **Boletín anterior, el Nº 6**, no teníamos de qué preocuparnos por el momento, incluso, por isoca bolillera. Para esta especie dimos **LUZ VERDE**; se detectan capturas de adultos y es de esperar encontrar isocas en los cultivos en bajos niveles poblacionales. Para los próximos días, no se esperan incrementos de esta plaga en el lote, al igual que ocurre en el norte de la región pampeana. Esperaremos a ver los registros de los próximos días en trampas de luz y a campo.



Las tucuras fueron lentamente haciendo su aparición. En términos generales las lluvias de la región ayudaron considerablemente a mitigar el potencial daño de la plaga, otorgándoles a los mismos, mejores tasas de crecimiento. Sin embargo, las lluvias no han sido uniformes y muchos lotes han tenido (además) un deficiente manejo del agua. En estos casos, se debe prestar mayor atención a la plaga y evaluar la necesidad de controlarla en función de los daños al cultivo, la capacidad del mismo para compensar con crecimiento y la densidad poblacional de tucuras.



## ALERTA



Aumento poblacional de la plaga, con riesgo medio para los cultivos y posibilidades de ataques puntuales.

**Monitorear lotes**

Se ha detectado en casos puntuales (conceptualmente similares al de tucuras) el avance de arañuelas en estadios iniciales del cultivo de soja. Siguiendo los lineamientos de la plaga mencionada anteriormente, se recomienda el monitoreo. En los casos de mejor condición hídrica y buenas tasas de crecimiento del cultivo, esta plaga no ha sido detectada.



## ALERTA



Presencia de la enfermedad en los lotes. Posibilidad de avance frente a condiciones predisponentes y cultivares susceptibles.

**Monitorear lotes**

Comienza a detectarse Mancha Ojo de Rana a nivel de lote, en hojas unifoliadas (Foto) o trifoliadas. Los valores de incidencia no superan el 4% con muy bajos valores de severidad. Recomendamos el monitoreo de la enfermedad para realizar diagnósticos acertados y programar su control, en caso de ser necesario, en tiempo y forma.

Toda la información de las distintas trampas de luz de ESTRATEGO, puede ser consultada en el siguiente link:

[http://www.ojosdelsalado-agro.com.ar/index.php?pag=estratego\\_grafico](http://www.ojosdelsalado-agro.com.ar/index.php?pag=estratego_grafico)

## COLABORAN EN ESTRATEGO:

### Empresas agropecuarias:

**La Costura (Establecimiento Trebolares):** Manuel Fricz, Santiago Massau, Juan Leguizamón y Alejandro Xanthopoulos.

**Eduardo Pacífico (Establecimiento San Eduardo):** Elías Pacífico y Natalia Dalmas.

**El Tejar Zona Oeste (Establecimiento La Colina):** Germán Yacobino, Manuel Bermudez.

**Agro Lacau (Establecimiento La María Elisa):** Diego Pessaq y Martín Liggera.

**Pago Viejo (Establecimiento La María):** Ariel Méndez, David Milanésio, Guillermo Ameijeiras y María del Carmen Echeverría.

**Sucesores de Germán Álvarez (Est. Santa Ana):** Lucrecia Vivas, Javier Carrasco, Diego Fornasero, Jorge Harguindeguy.

**Escuela Agropecuaria N°1 de Fortín Olavarría.**

### Programas de Investigación:

**Bayer:** Ruben Meoni y Diego Paulucci.

**Dupont:** Rolando Di Marco.

**Rizobacter:** José Cricco.

**Syngenta:** Román Domínguez.

**Dow Agrosiences:** Gustavo Bistolfi

**Agrospray:** Carlos Giobanoli.

**Basf:** Juan Pablo Migasso y Aimar Pena.

### Empresas de servicios:

**El Cosaco:** Diego y Manuel Castro.

**Aerotecología:** Juan Piorno.

**El Tucurero:** Julián Burundarena.

**Agrozavattero:** Omar Zavattero.

***BOLETIN ESTRATEGO N° 7 [Diciembre de 2010].***